

**P.P.R.
Plan de Prévention des Risques
d'Inondation de Kourou**

- Degrad Saramaka -

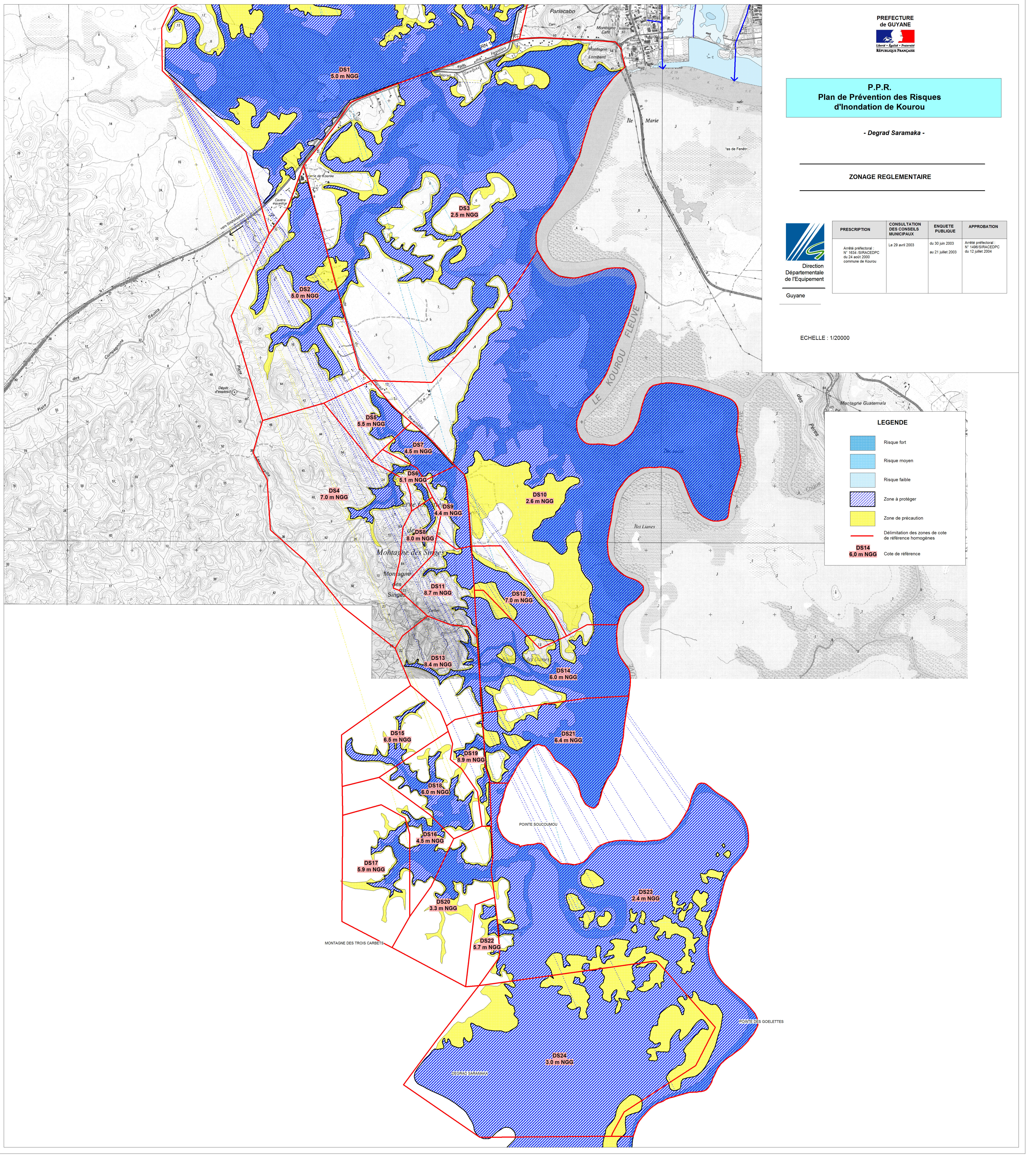
ZONAGE REGLEMENTAIRE



Direction
Départementale
de l'Équipement
Guyane

PRESCRIPTION	CONSULTATION DES CONSEILS MUNICIPAUX	ENQUETE PUBLIQUE	APPROBATION
Arrêté préfectoral : N° 1034/SIRACEDPC du 24 août 2000 commune de Kourou	Le 29 avril 2003	du 30 juin 2003 au 21 juillet 2003	Arrêté préfectoral : N° 1496/SIRACEDPC du 12 juillet 2004

ECHELLE : 1/20000



LEGENDE

- Risque fort
- Risque moyen
- Risque faible
- Zone à protéger
- Zone de précaution
- Délimitation des zones de cote de référence homogènes
- DS14**
6.0 m NGG Cote de référence